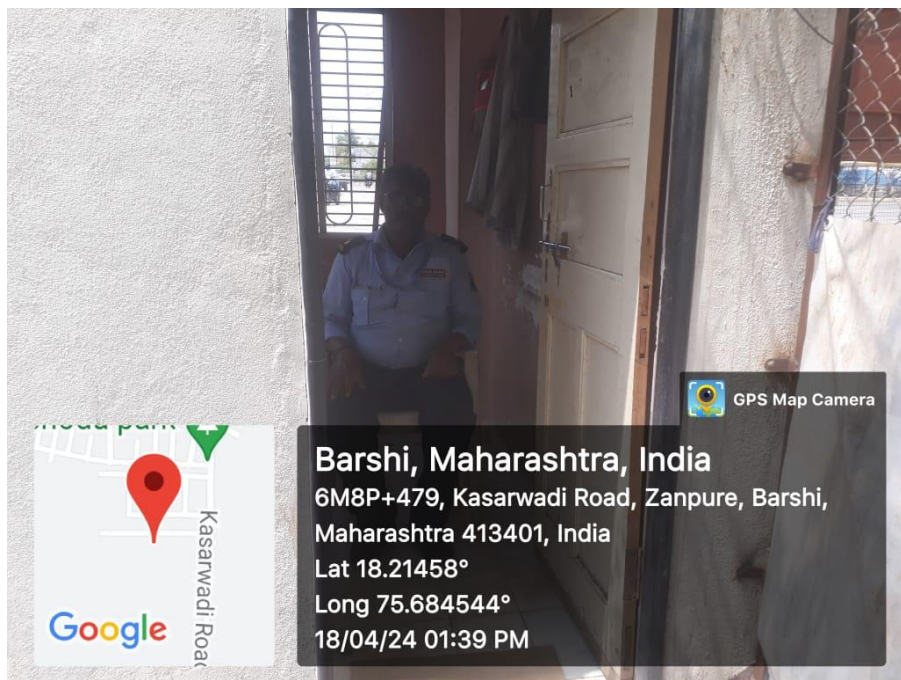


7.1.1. Gender Equity: Safety And Security



Security Guard at Main Gate (North)



Security Guard Cabin



Security Guard at Porch Front Gate



Security Guard at Front Gate



Security Guard in campus



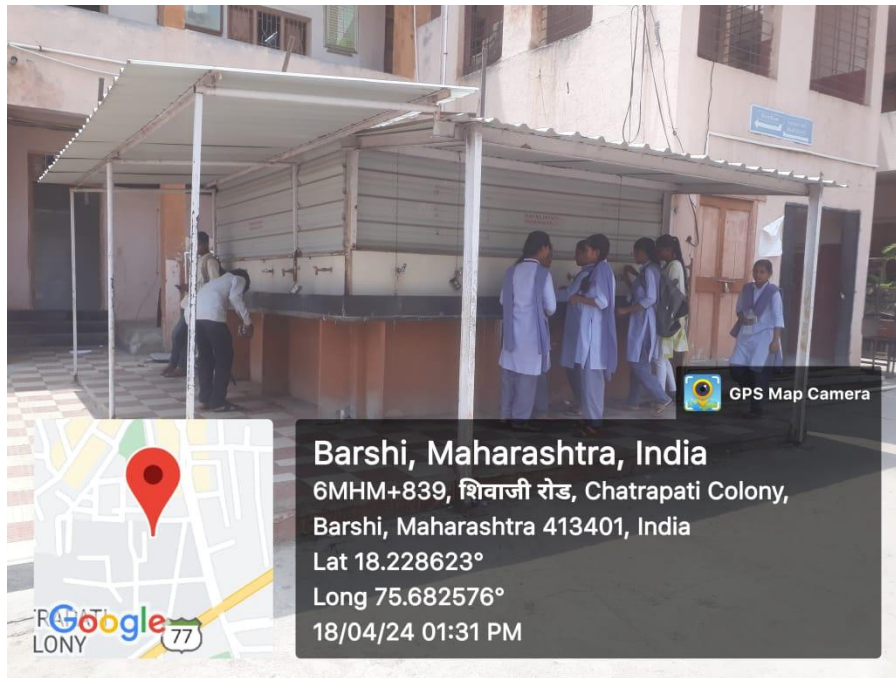
Security Guard at Back Gate (South)



Vehicle Parking Stand



Security Guard at Vehicle Parking Stand



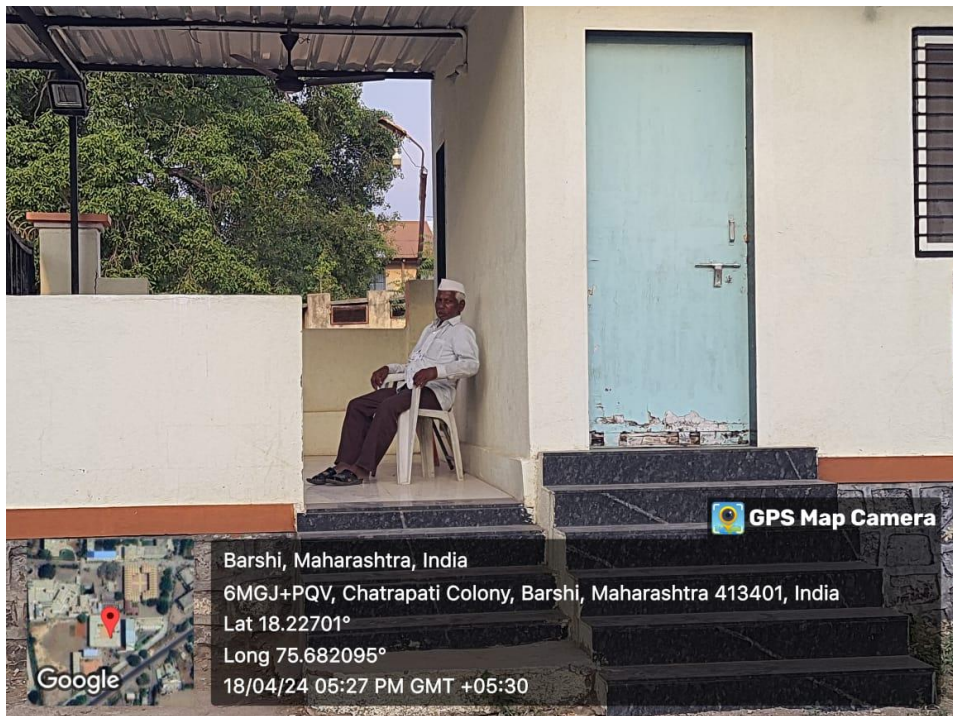
Filtration Unit and Filtered Drinking Water for Students



Washrooms for Staff and students



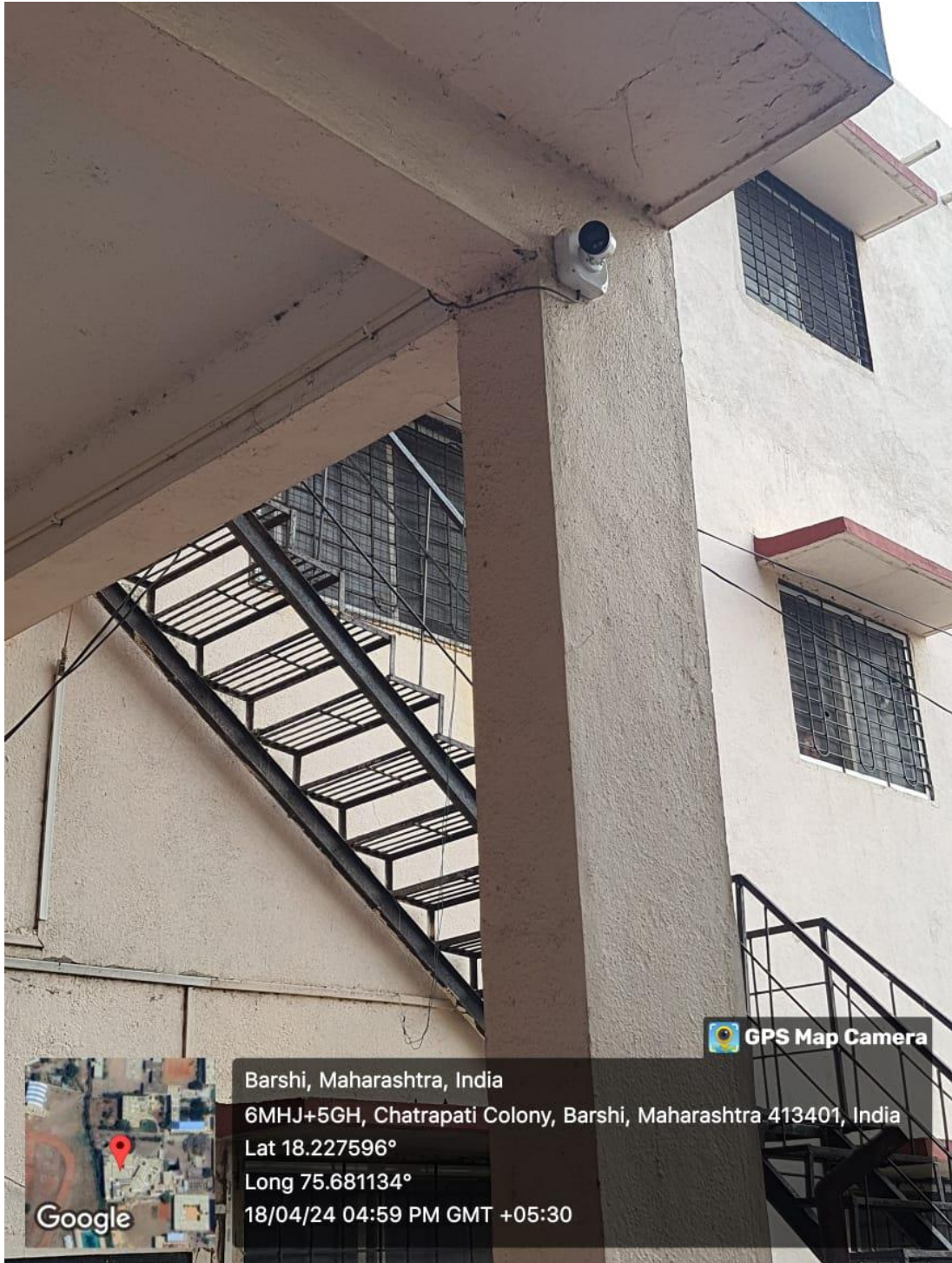
Ladies Hostel Main Entrance



Security Cabin for Ladies Hostel



CCTV Cameras around Ladies Hostel



CCTV Cameras around Ladies Hostel



Mobile Charging Points for Students at Ladies Hostel

Shri. Shivaji Mahavidyalaya, Barshi
**LADIES HOSTEL
COMMITTEE**

1) I/c. PRIN. Dr. A.B. Shaikh	Chairman
2) Smt. R.S. Jangale	Rector/ Co-ordinator
3) Prof. Dr. Smt. A.S. Kamble	Member
4) Smt. S.J. Lad	Member
5) Smt. M.L. Shrimangal	Member
6) Smt. A.S. Gawali	Member
7) Shri. P.M. Jadhav	Member
8) Shri. S.B. Kawade	Member
9) Shri. B.G. Kurund	Member



Barshi, Maharashtra, India

6MHJ+5GH, Chatrapati Colony, Barshi, Maharashtra 413401, India

Lat 18.227596°

Long 75.681134°

18/04/24 05:00 PM GMT +05:30



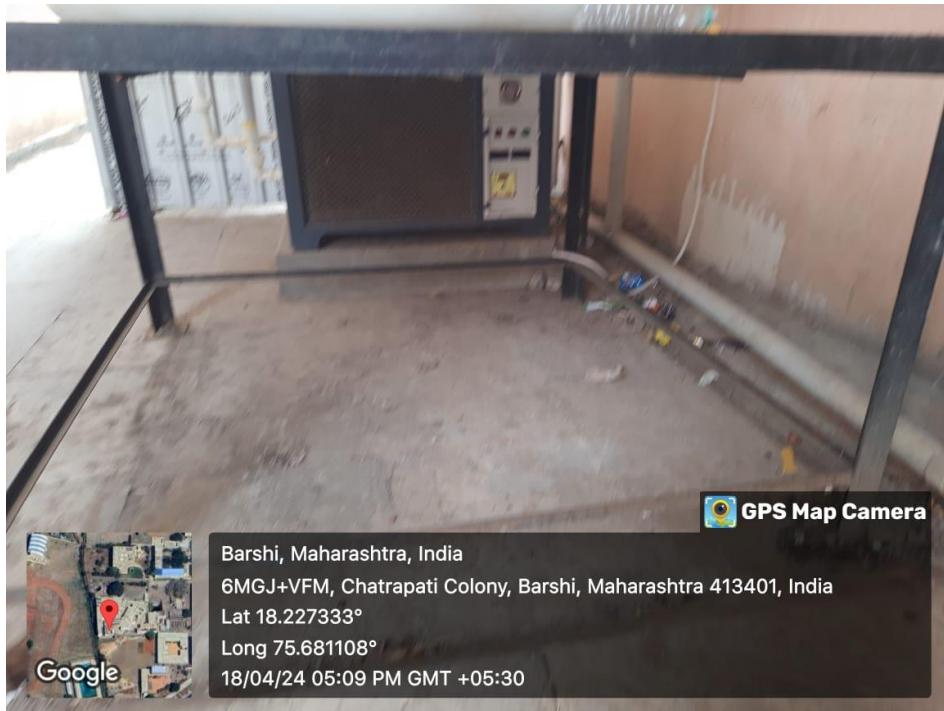
Ladies Hostel Committee



Disposable Machine of Sanitary Napkins on Ground Floor in Ladies Hostel



Sanitary Napkin Vending Machine in Ladies Hostel



Cold Machine and Filters for Ladies Mess



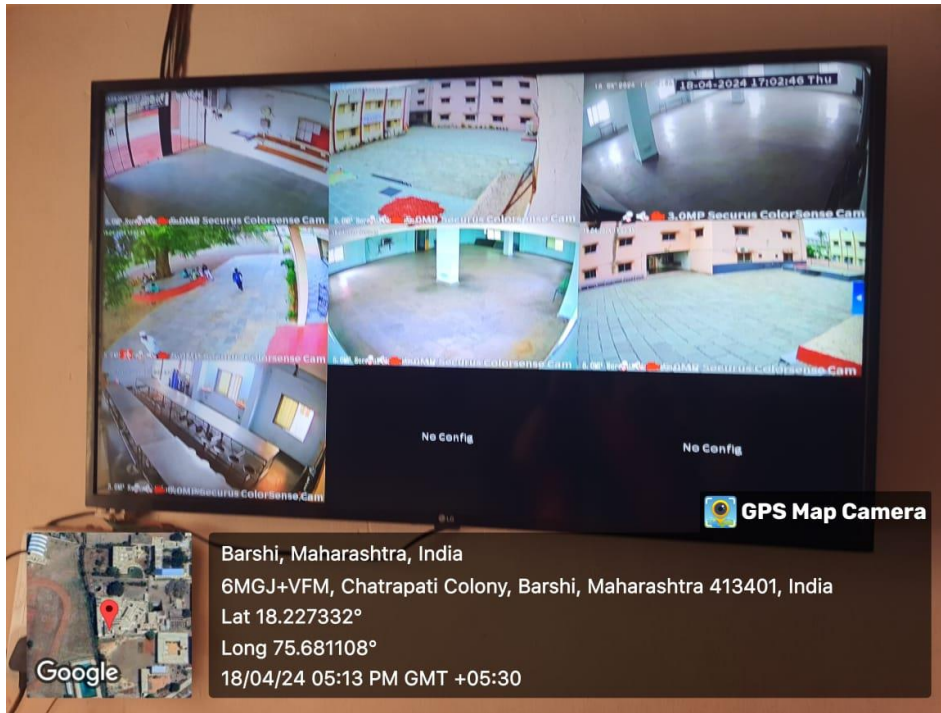
Students Mess in Ladies Hostel



Water Filtration Unit in Ladies Hostel



Rectors Room



CCTV Footage of Ladies Hostel



Disposable Machine for Sanitary Napkins on 1st Floor of Ladies Hostel

Karmveer Dr. Mamasheh Jagdale Birth Anniversary Celebration




Womens Day Celebration



Womens Day Celebration



 GPS Map Camera

Barshi, Maharashtra, India

6MHM+839, शिवाजी रोड, Chatrapati Colony, Barshi, Maharashtra 413401, India

Lat 18.228262°

Long 75.682842°

08/03/23 12:17 PM GMT +05:30

Womens Day Celebration



Womens Day Celebration



Womens Day Celebration



Laxmibai Nivrutti Jagadale Birth Anniversary Day



Laxmibai Nivrutti Jagadale Birth Anniversary Day

महिला मेळावा • माता रमाई व डॉ. जगदाळे मामांच्या जयंतीनिमित्त आयोजन

महिलांनो, अन्यायाविरोधात लढून त्यावर मात करा

प्रतिनिधी | बार्शी

प्रा. कांचन पाटील-बिरनाळे यांचे प्रतिपादन

महिलांनी कठीण व आव्हानात्मक परिस्थितीला सामोरे जाताना राजमाता जिजाऊ, क्रांतीज्योती सावित्रीमाई फुले, माता रमाई यांचा आदर्श डोळ्यासमोर ठेवावा. अन्यायाच्या विरोधात सतत लढत राहून त्यावर मात केली पाहिजे असे प्रतिपादन प्रा कांचन पाटील-बिरनाळे यांनी केले.

श्री शिवाजी शिक्षण प्रसारक मंडळ संचालित जिजाऊ, सावित्री, रमाई महिला बळ विकास समिती बार्शी व कॉलेज ऑफ नर्सिंग यांच्या संयुक्त विद्यमाने माता रमाई व कर्मवीर डॉ. मामासाहेब जगदाळे यांच्या १२० व्या जयंतीचे औचित्य साधून महिला मेळाव्याचे आयोजन करण्यात आले होते. त्यावेळी त्या बोलत होत्या.

जिजाऊ, सावित्री, रमाई महिला समितीमार्फत चार गरीब व होतकरू विद्यार्थिनींना आर्थिक मदत देण्यात आली. महिला समितीच्या सचिव मंजुषा श्रीमंगल यांनी आर्थिक मदत जाहीर केली.

प्रा. कांचन देवगोंडा पाटील यांनी जिजाऊ, सावित्री, रमाई यांचे प्रेरणादायी कार्य उपस्थित



बार्शीत महिला मेळाव्यात बोलताना प्रा. कांचन पाटील या वेळी उपस्थित मान्यवर.

महिलांसमोर मांडले.

प्राचार्या एस के डंगरे म्हणाल्या, स्त्री व पुरुष दोन्हीवर अन्याय होत आहे. त्याला वाचा फोडलीच पाहिजे. अध्यात्मिक शिक्षणाचा अभाव हे ही अत्याचारमागचे कारण आहे. अध्यात्माची कास धरली पाहिजे.

महिला समितीच्या उपाध्यक्ष प्रा. विजयश्री गवळी यांनी माता रमाई यांचे चरित्रविषयी मार्गदर्शन केले. महिला समितीच्या अध्यक्षा प्रा. स्मिता सुरवसे यांनी प्रास्ताविक केले. पाहण्याचा परिचय प्रा डॉ संख्या गायकवाड यांनी केला. प्रा.

डॉ. लाजवती राठोड यांनी समितीच्या कार्याचे अहवाल वाचन केले. अपेक्षा भालेकर व नंदिनी खळदकर यांनी मनोगत व्यक्त केले. आभार प्रा. मोहिनी तळमंडारे, सूत्रसंचालन श्राविका भावे व जेवेरिया बागवान यांनी केले.

प्रारंभी मान्यवरांच्या हस्ते प्रतिमापूजन झाले. यावेळी संस्थाध्यक्ष डॉ. बी. वाय. यादव, संस्था खजिनदार जयकुमार शितोळे, संस्था सहसचिव डॉ अरुण देवडवार, डॉ. मीनाक्षी पाटील, प्राचार्य मोरे, प्रा. डॉ संख्या गायकवाड, वैशाली शितोळे, माधुरी शिंदे आदी उपस्थित होते.



Laxmibai Nivrutti Jagadale Birth Anniversary Day